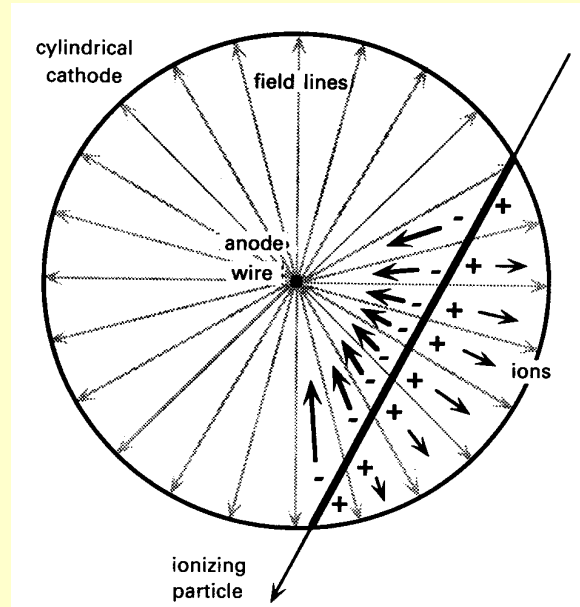


# Ionisationskammer



## Andordnung zur Messung der Intensität und Energie ionisierender Strahlung:

**In einem gasgefüllten Gefäß befinden sich zwei isolierte Elektroden. Die Betriebsspannung zwischen diesen wird so gewählt, daß die von der ionisierenden Strahlung freigesetzten Elektronen bzw. Ionen ohne Verlust als Ladungspuls gemessen werden können.**