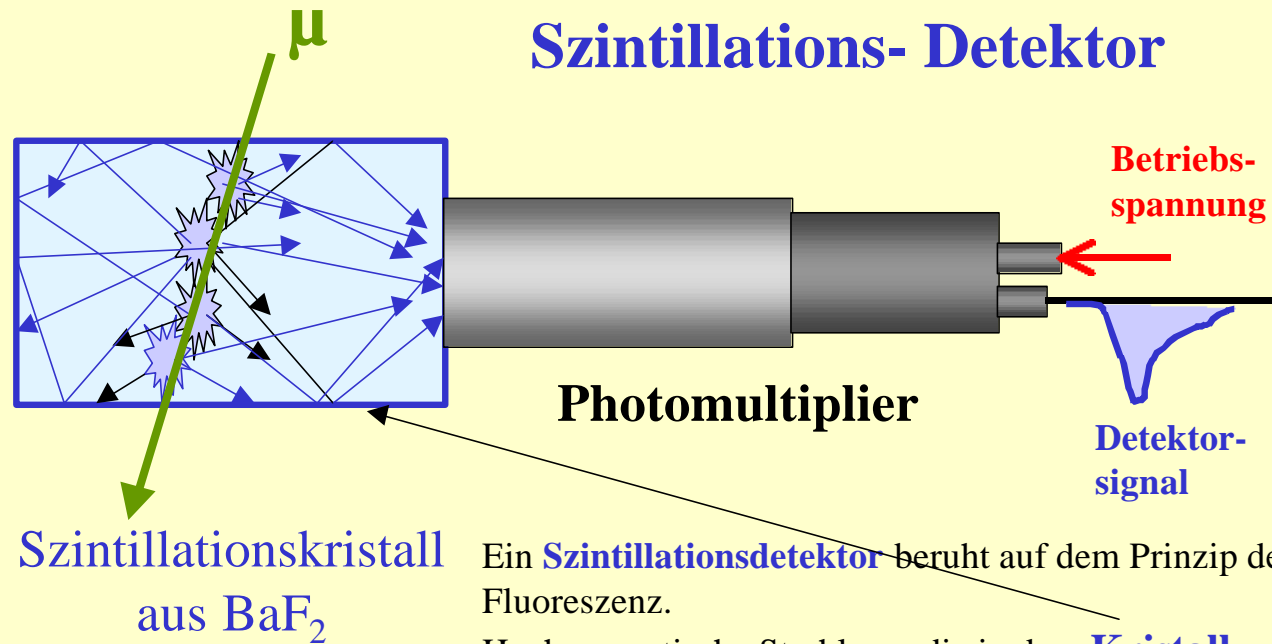


## Szintillations- Detektor



Ein **Szintillationsdetektor** beruht auf dem Prinzip der Fluoreszenz.

Hochenergetische Strahlung, die in dem **Kristall** absorbiert wird, erzeugt **Licht**, das mit einem lichtempfindlichen Detektor (**Photomultiplier**) in ein elektrisches Signal umgewandelt wird. Die Größe des Signals ist der erzeugten Lichtmenge und damit der absorbierten Energie der einfallenden Teilchen oder Strahlung proportional.